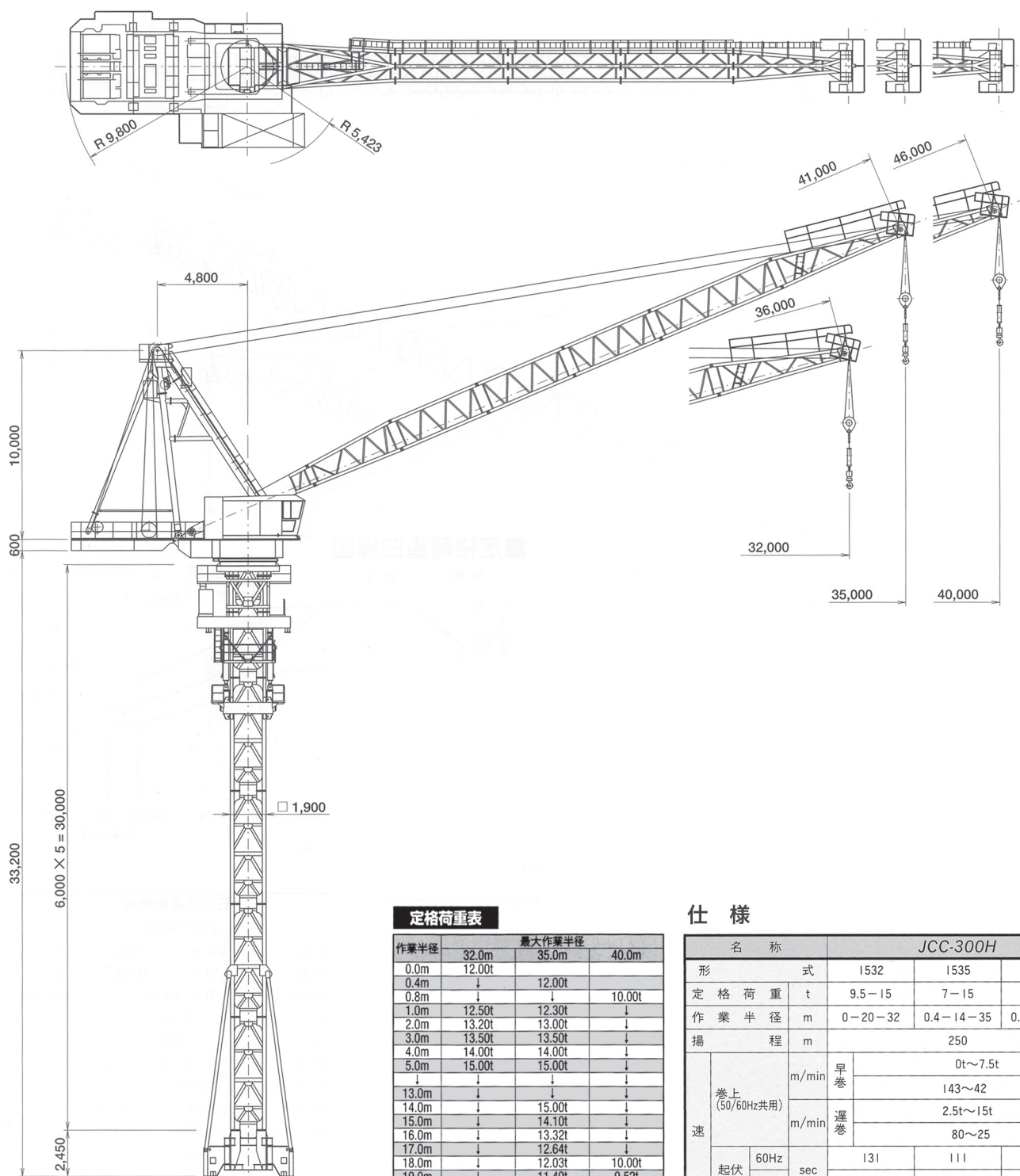
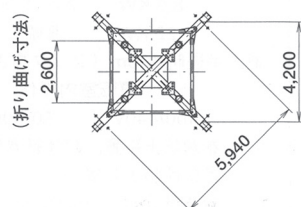


■主要寸法図 (単位: mm)



■台座平面図 (単位: mm)



定格荷重表

作業半径	最大作業半径		
	32.0m	35.0m	40.0m
0.0m	12.00t		
0.4m	↓	12.00t	
0.8m	↓	↓	10.00t
1.0m	12.50t	12.30t	↓
2.0m	13.20t	13.00t	↓
3.0m	13.50t	13.50t	↓
4.0m	14.00t	14.00t	↓
5.0m	15.00t	15.00t	↓
↓	↓	↓	↓
13.0m	↓	↓	↓
14.0m	↓	15.00t	↓
15.0m	↓	14.10t	↓
16.0m	↓	13.32t	↓
17.0m	↓	12.64t	↓
18.0m	↓	12.03t	10.00t
19.0m	↓	11.49t	9.52t
20.0m	15.00t	11.00t	9.09t
21.0m	14.28t	10.56t	8.70t
22.0m	13.63t	10.15t	8.35t
23.0m	13.04t	9.79t	8.02t
24.0m	12.50t	9.44t	7.73t
25.0m	12.00t	9.13t	7.46t
26.0m	11.54t	8.84t	7.21t
27.0m	11.11t	8.57t	6.97t
28.0m	10.66t	8.32t	6.76t
29.0m	10.30t	8.10t	6.55t
30.0m	10.00t	7.89t	6.36t
31.0m	9.74t	7.70t	6.18t
32.0m	9.50t	7.51t	6.02t
33.0m		7.34t	5.86t
34.0m		7.17t	5.72t
35.0m		7.00t	5.59t
36.0m			5.46t
37.0m			5.34t
38.0m			5.22t
39.0m			5.11t
40.0m			5.00t

仕様

名 称		JCC-300H								
形 式		I532		I535		I040				
定 格 荷 重		t		9.5-15		7-15		5-10		
作 業 半 径		m		0-20-32		0.4-14-35		0.8-18-40		
揚 程		m		250						
速 度	巻上 (50/60Hz共用)		m/min		早巻		0t~7.5t			
					143~42					
			m/min		遅巻		2.5t~15t			
					80~25					
	起伏		60Hz		sec		131		111	
					50Hz		159		135	
	旋回		60Hz		r.p.m		0.48			
							0.40			
	昇降		60Hz		m/min		0.72 (ベル昇降), 0.36 (マスト昇降)			
							0.6 (//), 0.3 (//)			
電 動 機	巻 上		kw		90 (連続)					
	起 伏				33 (25%ED)					
	旋 回				8.5 (25%ED)					
	昇 降				22 (連続)					
電 源 容 量			kva		200					
電 源			v		440/60Hz, 400/50Hz					
操 作			作		運転室					
自立マスト最高高さ			m		30					