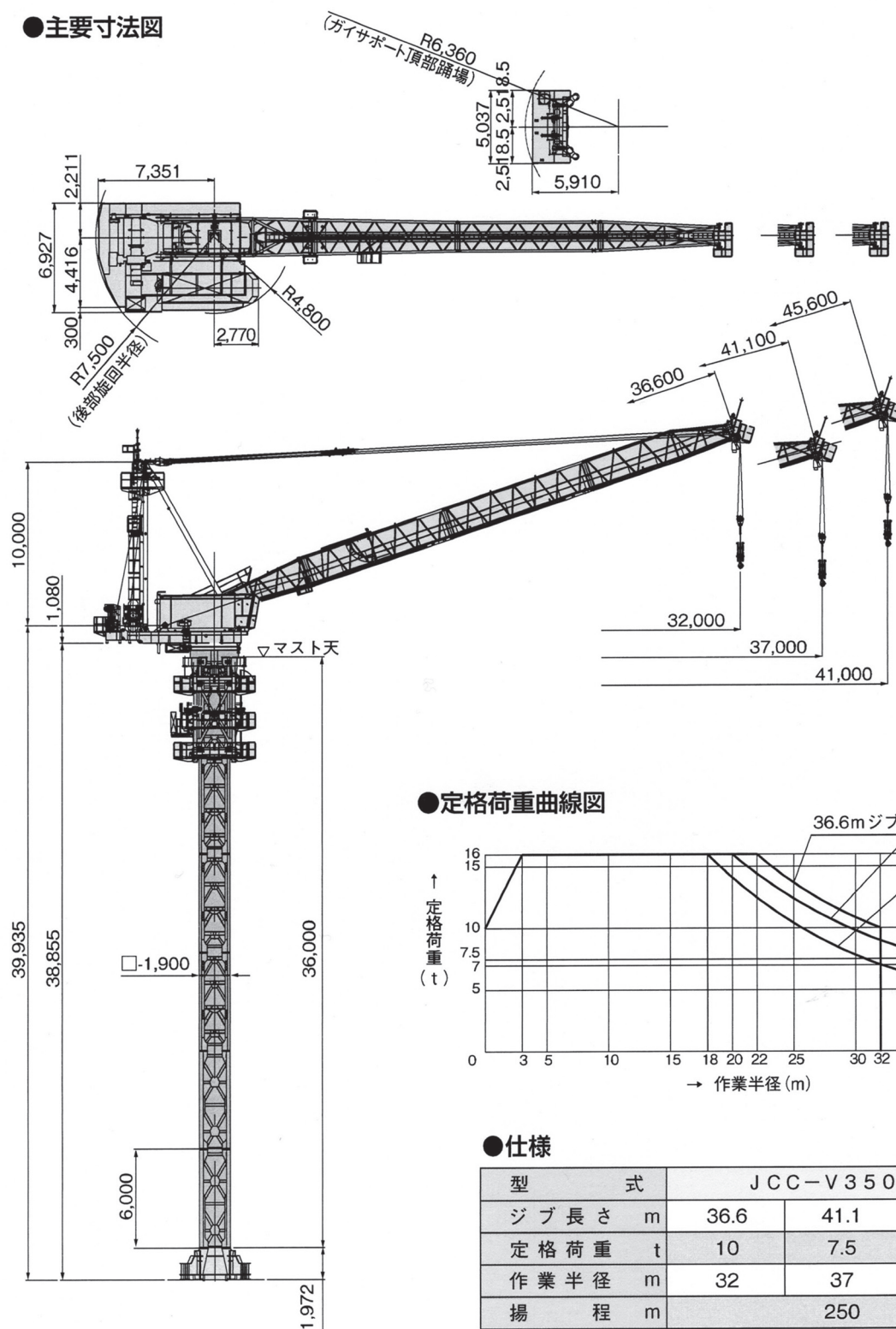
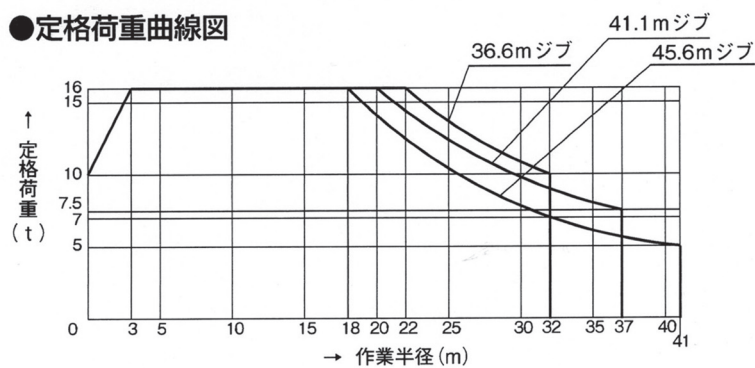


## ●主要寸法図



## ●定格荷重曲線図



## ●仕様

型 式		J C C - V 3 5 0 S II				
ジ ブ 長 さ		m	36.6	41.1	45.6	
定 格 荷 重		t	10	7.5	5.0	
作 業 半 径		m	32	37	41	
揚 程		m	250			
速 度	巻上 m/s(m/min)		0.58~2.17(35.0~130.0)			
	起伏		s	100	114	126
	旋回		rad/s(rpm)	0.05(0.5)		
	昇降 m/s (m/min)	押出	0.0093／0.0114 (0.56／0.68)			
		引込	0.0135／0.0165 (0.81／0.99)			
電 源		V.Hz	AC400／440 50／60			
全負荷出力		kW	164 (巻上110 起伏39 旋回15)			
全装備質量		t	118.29			
機械コード			64262			

## ●台座平面図

