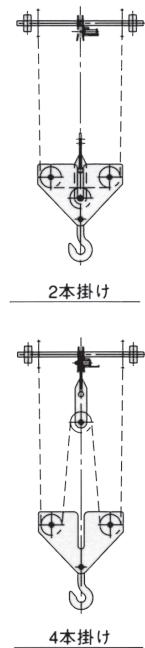
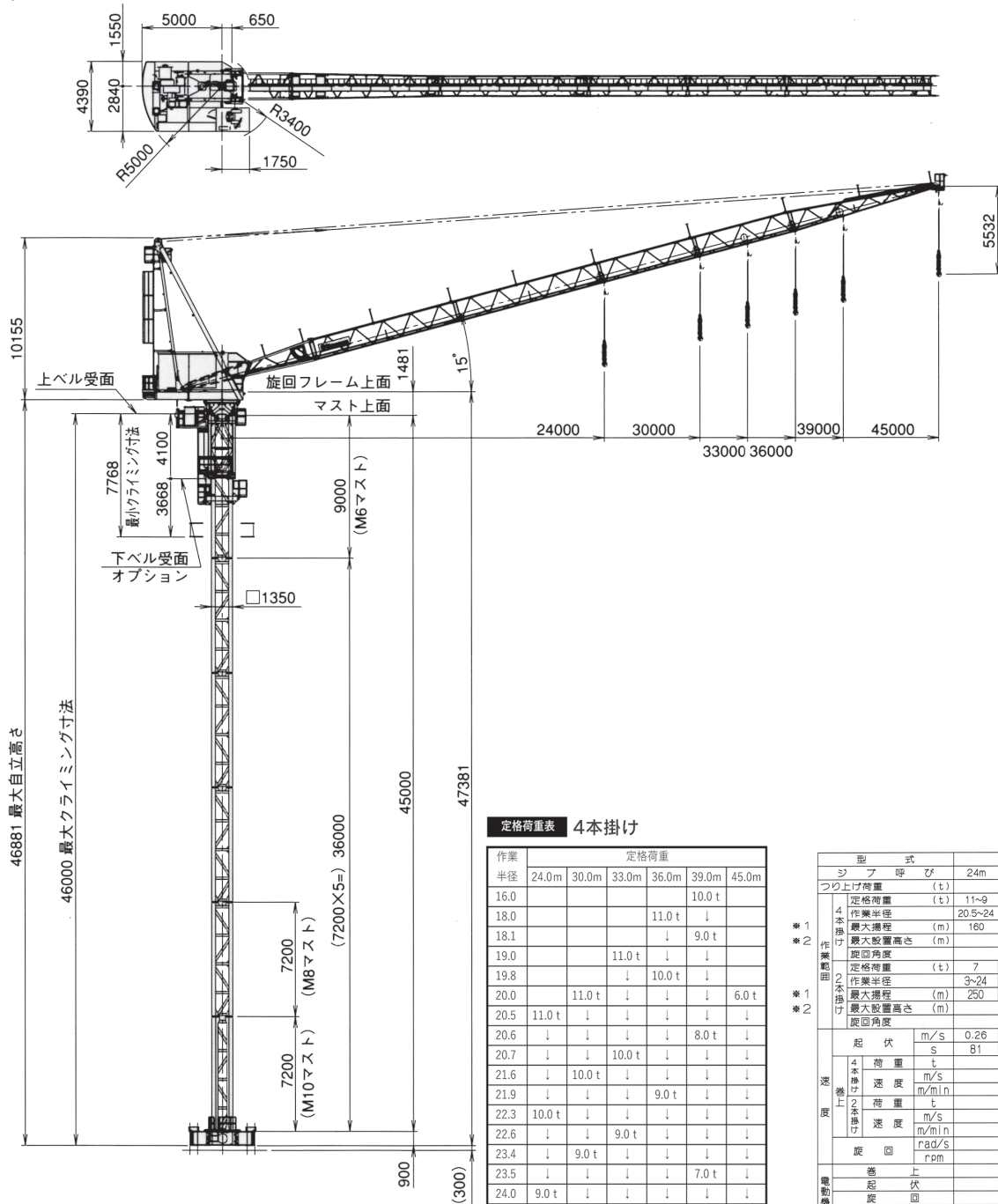
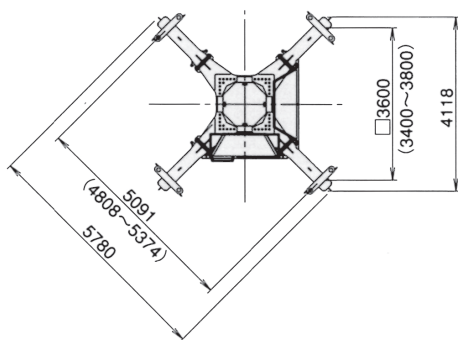


◆ 寸法図



定格荷重表 4本掛け

作業半径	24.0m	30.0m	33.0m	36.0m	39.0m	45.0m
16.0					10.0 t	
18.0				11.0 t	↓	
18.1				↓	9.0 t	
19.0			11.0 t	↓	↓	
19.8			↓	10.0 t	↓	
20.0		11.0 t	↓	↓	↓	6.0 t
20.5	11.0 t	↓	↓	↓	↓	↓
20.6	↓	↓	↓	↓	8.0 t	↓
20.7	↓	↓	10.0 t	↓	↓	↓
21.6	↓	10.0 t	↓	↓	↓	↓
21.9	↓	↓	↓	9.0 t	↓	↓
22.3	10.0 t	↓	↓	↓	↓	↓
22.6	↓	↓	9.0 t	↓	↓	↓
23.4	↓	9.0 t	↓	↓	↓	↓
23.5	↓	↓	↓	↓	7.0 t	↓
24.0	9.0 t	↓	↓	↓	↓	↓
24.3	↓	↓	↓	8.0 t	↓	↓
25.0	↓	↓	8.0 t	↓	↓	↓
25.7	8.0 t	↓	↓	↓	5.0 t	↓
26.9	↓	↓	↓	↓	6.0 t	↓
27.0	↓	↓	↓	7.0 t	↓	↓
27.7	↓	7.0 t	↓	↓	↓	↓
28.4	7.0 t	↓	↓	↓	↓	↓
30.0	6.5 t	↓	↓	↓	↓	↓
30.2	↓	↓	↓	6.0 t	↓	↓
31.0	↓	↓	6.0 t	↓	5.0 t	↓
32.4	↓	↓	↓	↓	4.0 t	↓
33.0	↓	↓	5.5 t	↓	↓	↓
33.9	↓	↓	↓	5.0 t	↓	↓
36.0	↓	↓	↓	4.5 t	4.0 t	↓
39.0	↓	↓	↓	↓	3.5 t	↓
40.4	↓	↓	↓	↓	↓	3.0 t
45.0	↓	↓	↓	↓	↓	2.5 t



型 式		JCL 200GK					
シ フ 呼 び		24m	30m	33m	36m	39m	45m
吊り上げ荷重 (t)			11.6			10.6	6.6
4本掛け	定格荷重 (t)	11~9	11~6.5	11~5.5	11~4.5	10~3.5	
2本掛け	作業半径 (m)	20.5~24	20~30	19~33	18~36	16~39	
	最大揚程 (m)	160	165	170	170	170	
	最大設置高さ (m)		150				
	旋回角度 (°)	7	7~6.5	7~5.5	7~4.5	7~3.5	6~2.5
	2本掛け	3~24	28.4~30	27.7~33	27.1~36	23.5~39	20~45
	最大揚程 (m)	250	255	260	260	265	120
	最大設置高さ (m)		250				100
	旋回速度 (°/min)	0.26	0.34	0.38	0.42	0.46	0.53
	起 伏	81	80	79	78	79	79
	4本掛け	11 ~ 10 ~ 3					
	2本掛け	0.55 ~ 0.60 ~ 1.33					
	速度 (m/min)	33 ~ 36 ~ 80					
	速度 (m/s)	7 ~ 6 ~ 1					
	速度 (m/min)	0.88~0.97~2.67					
	速度 (m/min)	53 ~ 58 ~ 160					
	速度 (rad/s)	~0.06					
	速度 (rpm)	~0.6					
	巻 上	75kW 4P 40%ED インバータ制御					
	起 伏	15kW 4P 25%ED インバータ制御×2台					
	旋 回	7.5kW 4P 15%ED インバータ制御					
	昇 降	13kW 6P 40%ED 油圧制御					
	電 源	AC400V 50Hz (AC440V 60Hz) 400kVA					
	昇 降	油圧クレーン方式					
	ス ト ロ ー ク	1.8m					
	安 全 装 置	モーメントリミッタ 巻上防止装置 起伏制限装置 作業半径表示補正装置					
	最 大 分 割 重 量	6.7t (マストを除く)					

※1: 最大作業半径時の、フックブロック最大移動距離 (垂直方向)
(最大揚程を配置高さとした場合、ジブを起した時、フックブロックが
作業面まで届かなくなります)

※2: ジブ角度に関係なく、フックブロックが作業面まで届く最大高さ
(マスト上端までの高さ)

※クレーンの分類
吊り上げ装置等の等級-B
作業半径...1.05
吊り上げ装置等の使用時間...3200時間以上 6300時間未満
荷重を受ける回数...1.2×10⁶回以上 2.5×10⁶未満
区分...常態として定格荷重の50%未満の荷重を吊るクレーン

