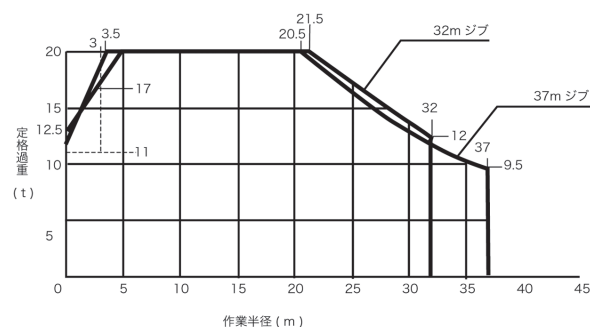
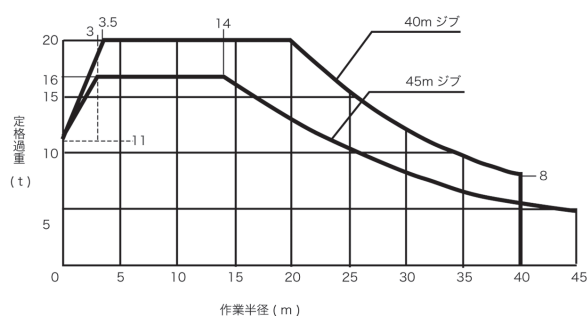
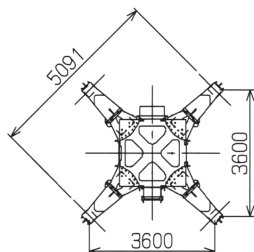
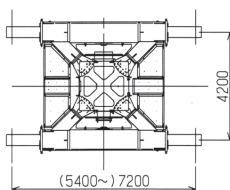


● 定格過重曲線



仕様

形式	JCL 390NKB			
ジブ呼び	45m	40m	37m	32m
つり上げ荷重 (t)	16.8	20.8	20.8	20.8
定格荷重 (t)	16~5	20~8	20~9.5	20~12
作業半径 (m)	14~45	20~40	20.5~37	21.5~32
最大揚程 (m)	215	260	265	270
最大設置高さ (m)	200	250	255	260
旋回角度	全旋回 (無制限)			
起 伏	m/s	0.44	0.45	0.41
	s	96	82	83
	ノッチ	1~5		
	荷 重 (t)	16~2	20~2	20~2
巻 上	m/s	0.75~20	0.6~2.0	0.6~2.0
	m/min	45~121	36~121	36~121
	rad/s	~0.063		
旋 回	rpm	~0.6		
	巻 上	145kW 4P 40%ED インバータ制御		
電 動 機	起 伏	30kW 4P インバータ制御		
	旋 回	11kW 4P インバータ制御		
昇 降	方式	油圧クラッキング方式		
	ストローク	1.5m		
安全装置	モーメントリミット	巻過防止装置		
	起伏制限装置	作業範囲制限装置		

ベースフレーム
S=1/150伸縮架台仕様
S=1/150
伸縮架台は製作範囲外