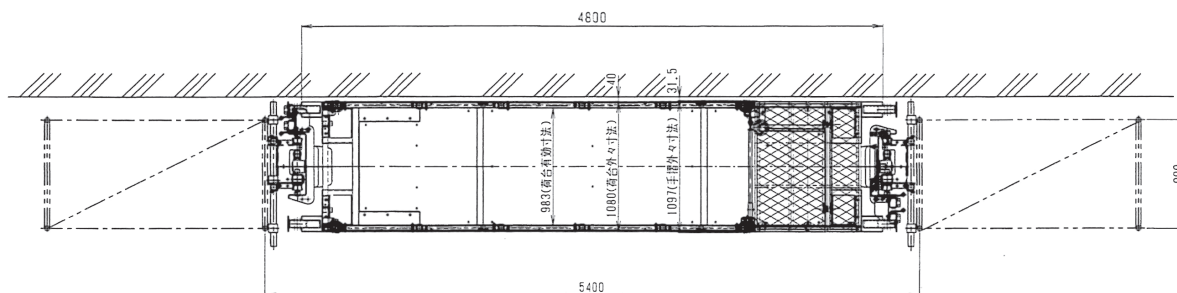


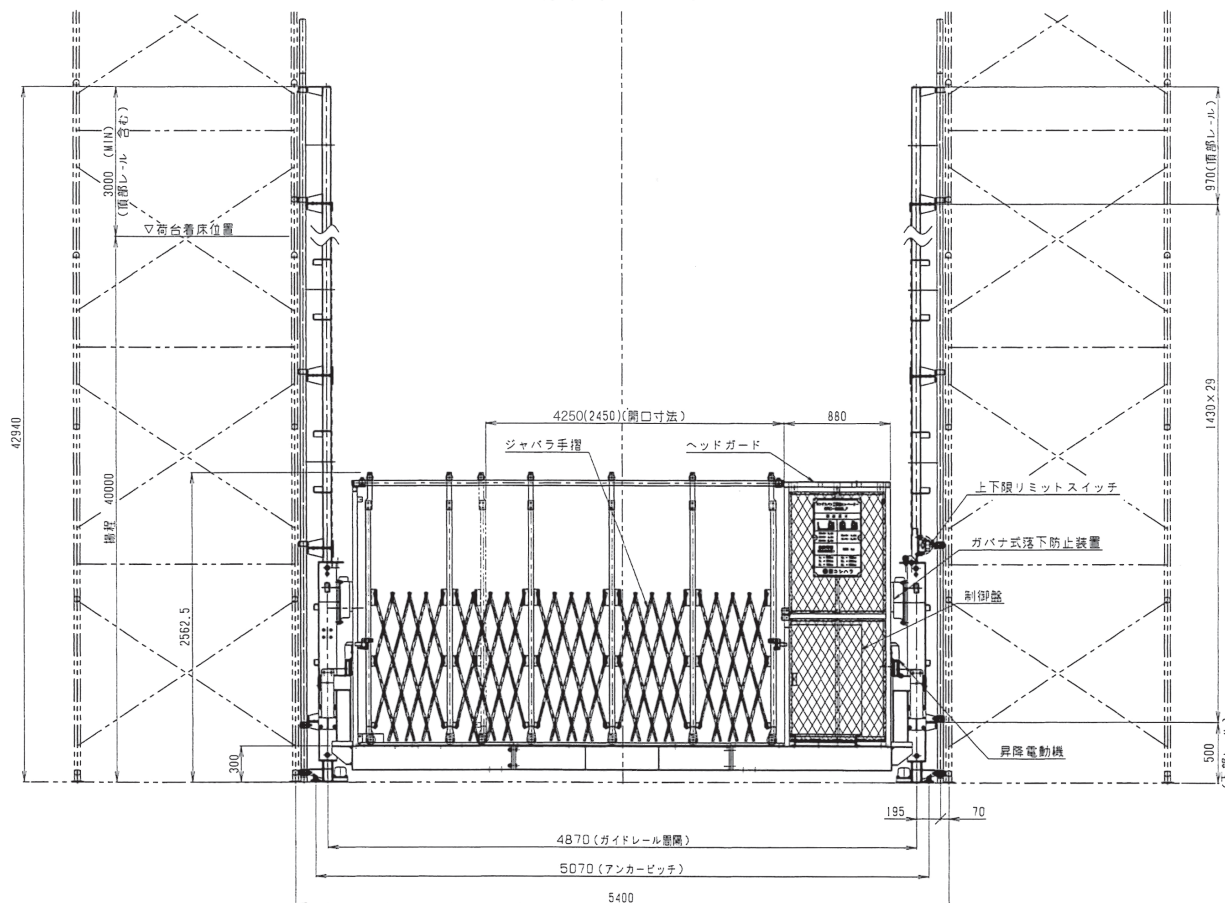
〔新機種〕 ロングスパンエレベーター

KRD - 980LF
(低床タイプ)

(コシハラ)



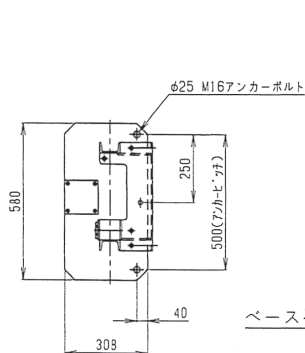
標準 (3スパン)



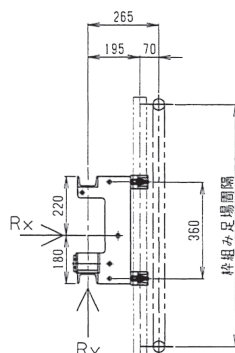
標準 (3スパン)

標準 3スパン型

仕 様	
用 途	ロングスパン工事用エレベーター
名 称	KRD-980LF ローターデッキ
積 載 荷 重	980 ^{kg}
荷 台 寸 法	6600(4800)×1080
ガイドレール間隔	6.67 (4.87) ^m
枠組足場間隔	7.2 (5.4) ^m
昇 降 方 式	ラック (ロータリー) 駆動式
操 作 方 式	レバーコントロール方式
場 程	60 ^m (max)
昇 降 速 度	0.13/0.17 ^{m/sec} (8/10 ^{m/min})
電 源	50 / 60 Hz
昇 降 電 動 機	3.7 ^{kW} ×4 ^P ブレーキ付 2台
安 全 装 置	ガバナー式落下防止装置
	搬器傾き矯正装置 (制御盤内)
	搬器傾き遮断装置 (制御盤内)
	上・下限リミット
	手摺リミットスイッチ
	遮断設備&リミットスイッチ
電 源	警報装置
	抜け止め検出装置
3相 220/220V 50 / 60 Hz	



ベース平面図



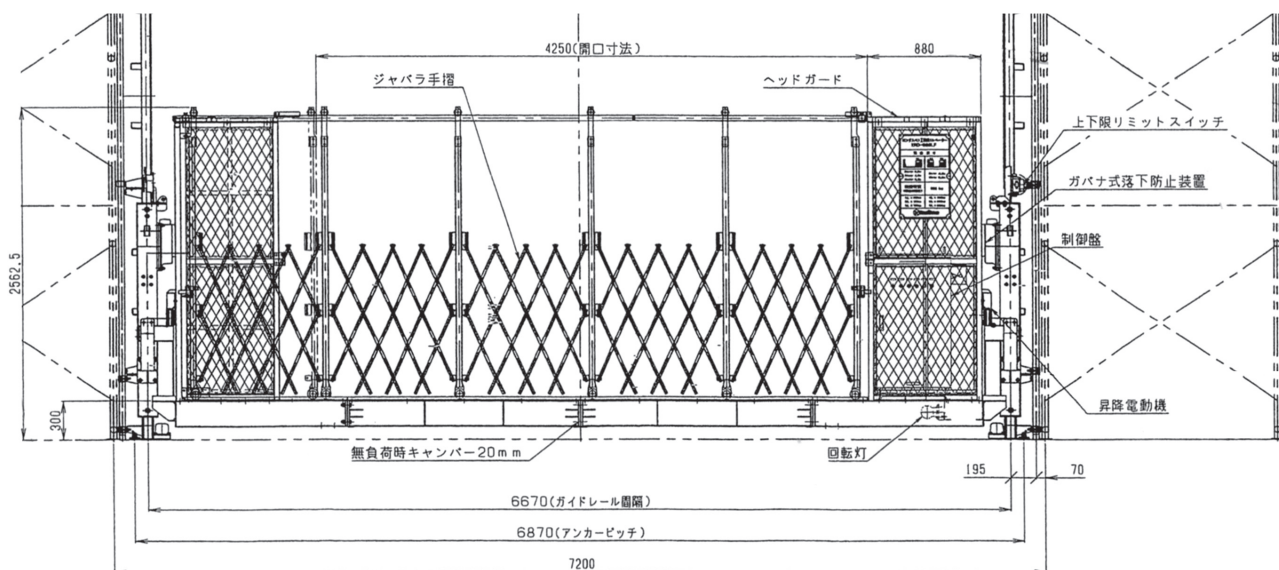
サポート反力 (地震時)

$$R_x = 3514N$$

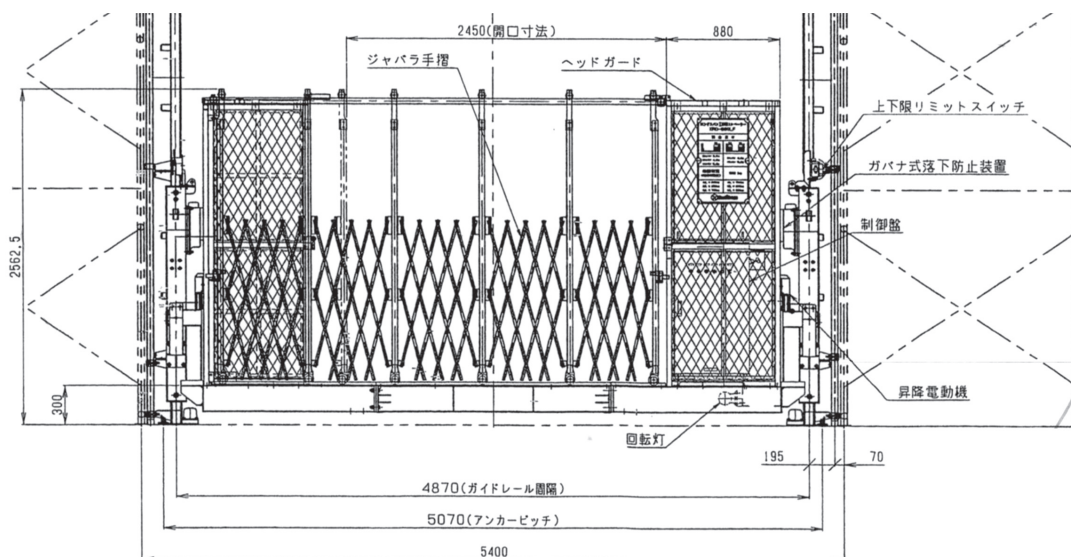
$$R_y = 3711N$$

サポート部詳細

4スパン



3スパン



【片ヘッド】

3スパン

