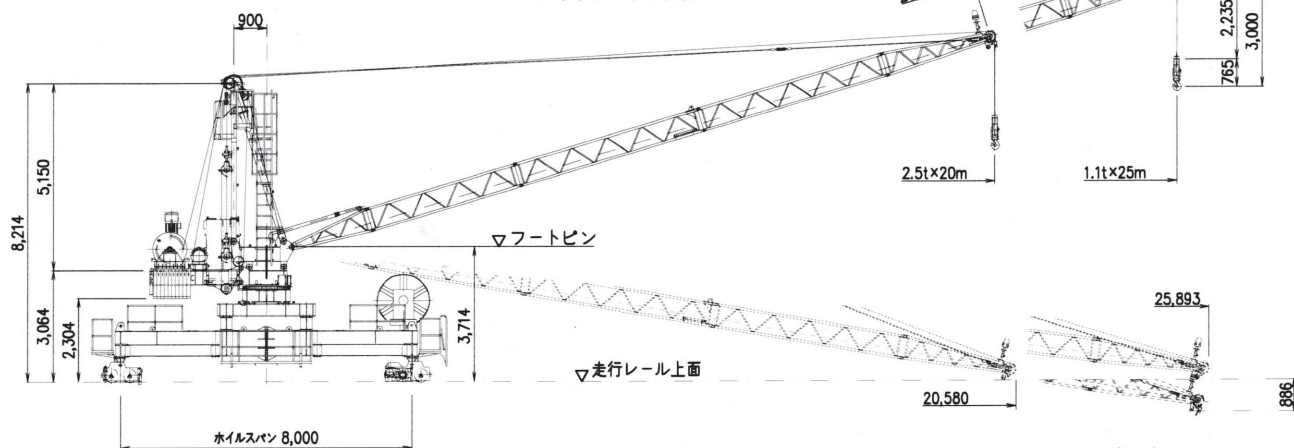
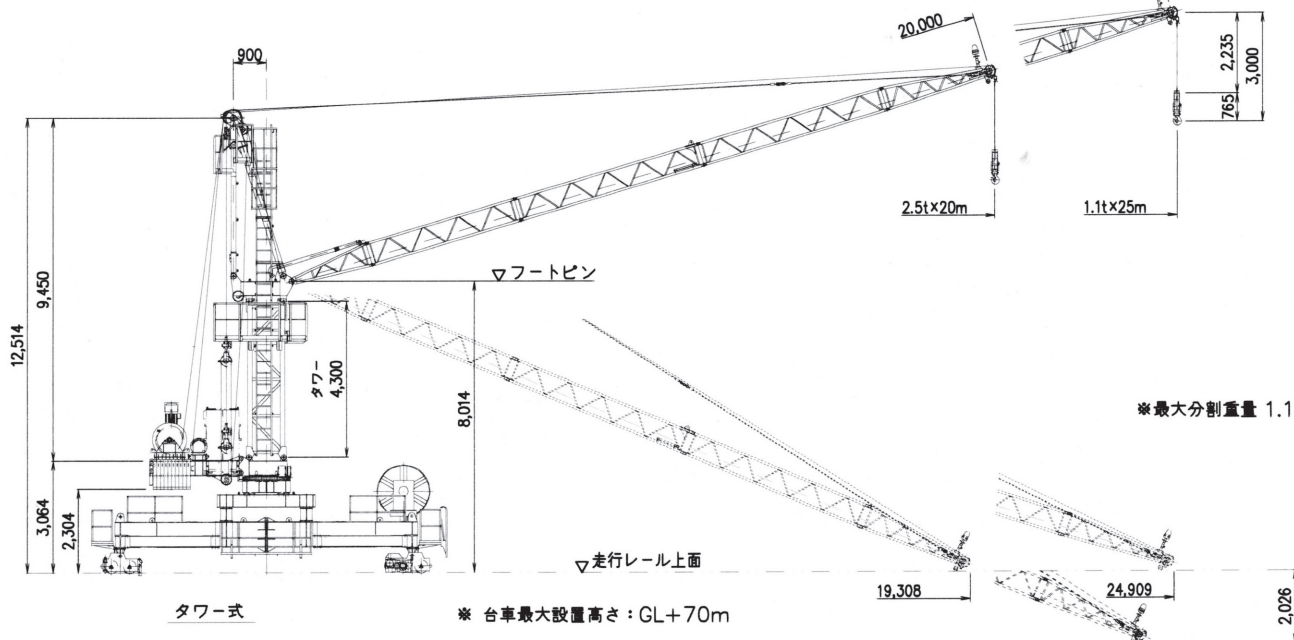


- ※ 直角走行可能
- ※ 走行レール : 37kgレール以上
- ※ アタッチメントが必要



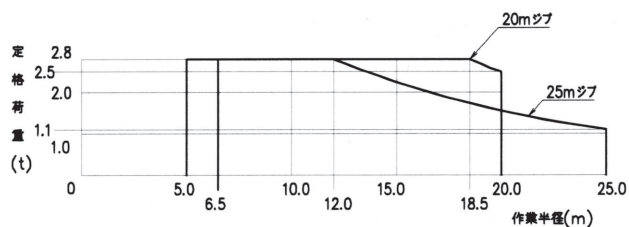
※ 台車最大設置高さ : GL+100m



※ 最大分割重量 1.1t

※ 台車最大設置高さ : GL+70m

性能曲線図



仕様

速度	巻上	1.4/2.8 t	42.0/25.0 m/min
起伏		95 sec	
旋回		0.65 rpm	
走行		7.0 (8.4) m/min	
電動機	巻上	15KW 4P CONT	インバータ制御
起伏		9.8KW 4P 25%ED	インバータ制御
旋回		3.7KW 4P CONT	インバータ制御
走行		1.5KW x 2 4P CONT	インバータ制御
電源		200 (220) V 50 (60) Hz	
安全装置	巻過防止装置・過負荷防止装置 起伏制限装置・旋回制限装置 走行制限装置		

() 内数値は、60Hzを示す。