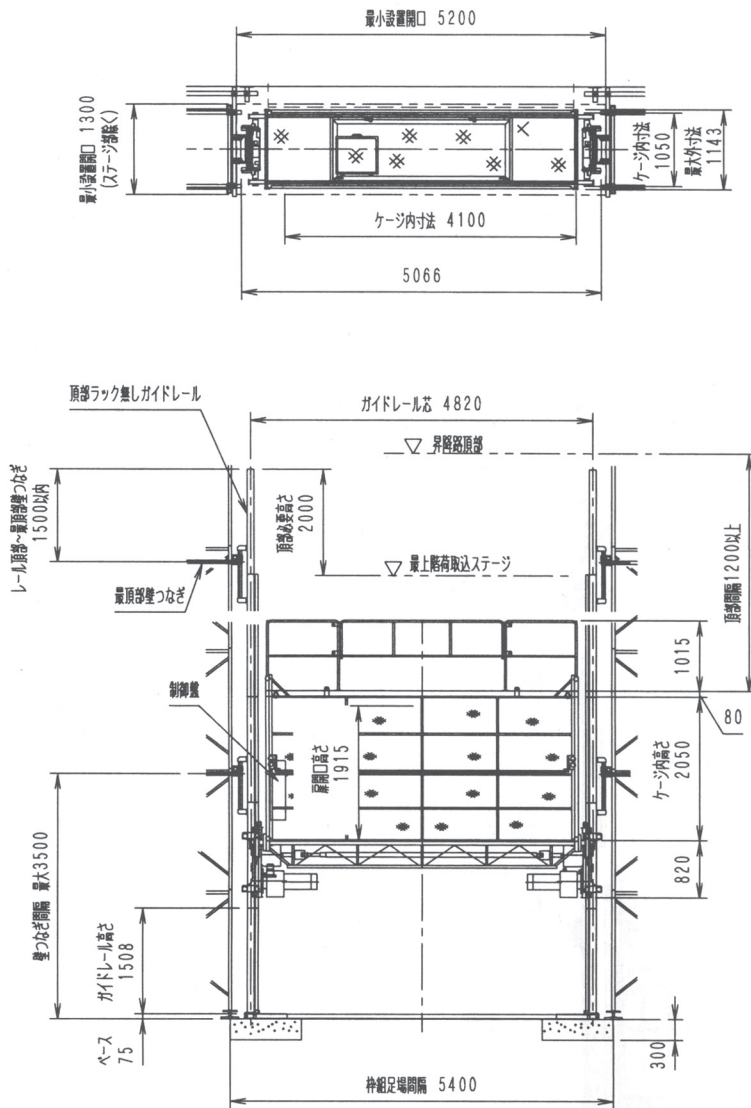
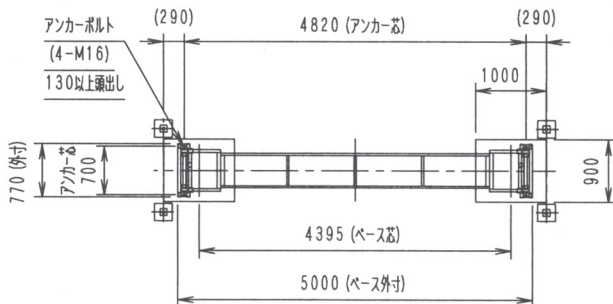


工事用エレベーター SEL - 900 (フラットマスト) (三成研機)

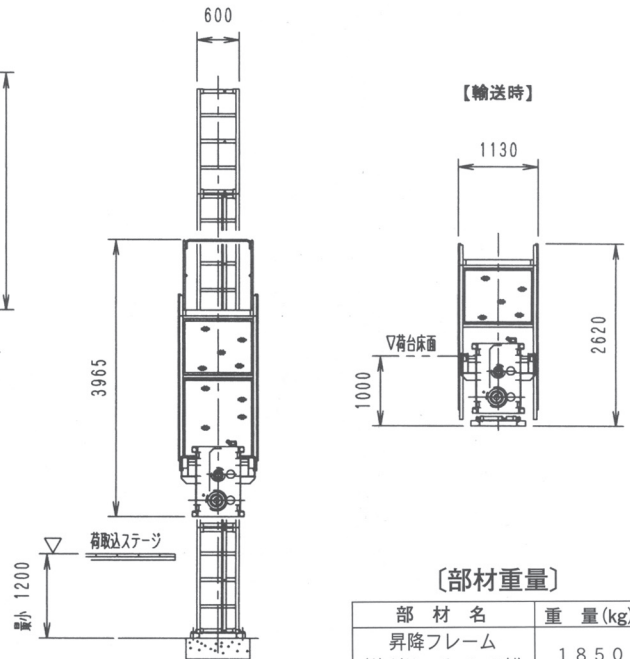
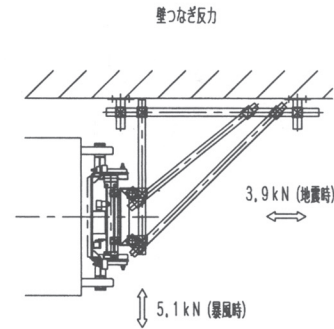


・機器床面は、最頂部壁つなぎより上昇させることは出来ません。

【ベース平面図】



・基礎コンクリートは、設置場所の地耐力により検討する事。



【部材重量】

部 材 名	重 量(kg)
昇降フレーム (ガイドレール、ベース付)	1850
ガイドレール (ラック付き)	65

【仕 様】

型 式	SEL-900タイプⅠ	SEL-900タイプⅡ
積載荷重	900kg(定員 13名)	
昇降速度	0.3m/s(18m/min)50Hz	0.26m/s(16m/min)50Hz 0.32m/s(19m/min)60Hz
揚 程	7.0m	
ケーシング内寸法	長さ4.1m×幅1.05m×高さ2.05m	
電 動 機	5.5kw(4P)×2	
壁つなぎ間隔	3.5m以内	
操作方法	ケーシング内レバー操作 上部・下部呼出装置(オプション)	
昇降方式	ラック&ピニオン(m=8)	
クライミング方式	ガイドレール頂部継ぎ足し式	
荷台扉開閉方式	手動上下分割スライド式	
電 源	3 相交流 200V 50Hz	3 相交流 200V 50Hz 220V 60Hz
安全装置	自動落下防止装置(電磁ブレーキ)	
	過速時電源遮断装置	
	非常停止装置	
	傾斜防止措置	
	4点支持過荷重制限装置	
	上、下限リミットスイッチ	
	ファイナルリミットスイッチ	
	脱落防止リミットスイッチ	
	ケーシングリミットスイッチ	
	ケーシングロック装置	
安全装置	逆相防止装置	
	衝撃緩和装置(バッファ)	
	警報装置(回転灯)	