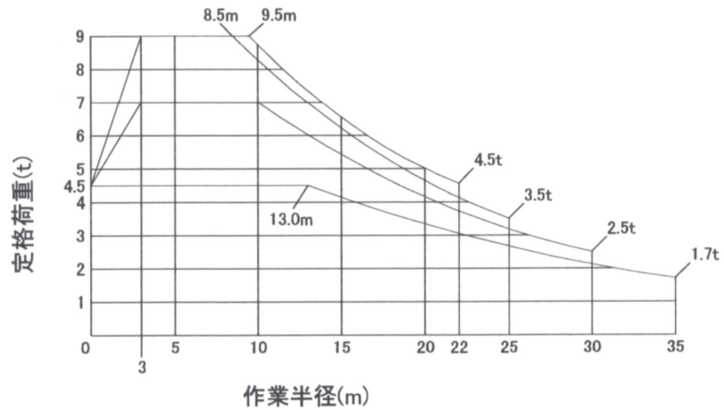


定格荷重線図



仕様

ジブ長さ		R22mJib	R25mJib	R30mJib	R35mJib
最大半径時	定格荷重	4.5t	3.5t	2.5t	1.7t
	作業半径	22.0m	25.0m	30.0m	35.0m
最大定格時	定格荷重	9.0t	9.0t	7.0t	4.5t
	作業半径	9.5m	8.5m	10.0m	13.0m
揚程		最大半径時 150 m			
速度	巻上	50Hz/60Hz 3.2 / 6.0 / 9.0t未満		0.833 / 0.563 / 0.417 m/sec (50.0 / 33.8 / 25.0 m/min)	
	起伏	50Hz/60Hz 120 sec			
	旋回	50Hz/60Hz 0.42 rpm			
	昇降	50Hz/60Hz 0.5 (0.6) m/min ()内は60Hz時を示す			
電動機	巻上	45.0 kW 4P 75%ED		インバータ制御	
	起伏	15.0 kW 4P 75%ED		インバータ制御	
	旋回	5.5 kW 4P 75%ED		インバータ制御	
	昇降	5.5 kW 4P Cont			
電源		400/440V 50/60Hz			
タワー自立高さ		40.0m			
操作方式		有線リモートコントロール			
クライミング方式		油圧クライミング方式			
安全装置		巻過防止装置 起伏制限装置 旋回制限装置 過負荷防止装置 作業半径規制装置			

台座平面図