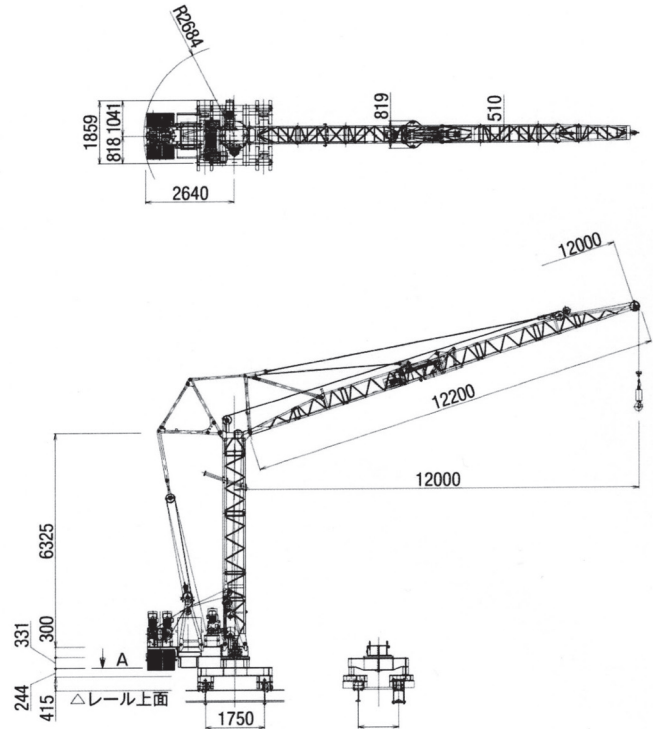
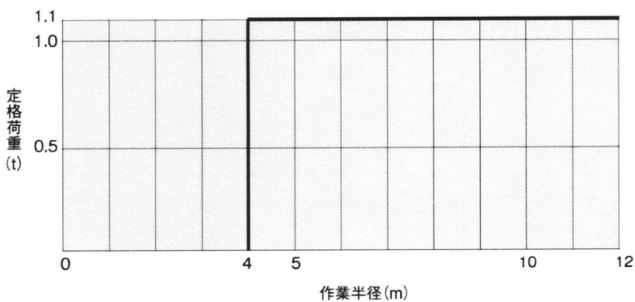
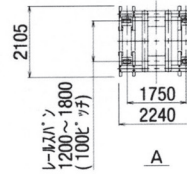


アウトリガー式



レールパン
1200~1800
(100ℓ²/方)



ゴンドラレール走行式

名称		OJ-13N定置式	OJ-13N走行式
定格荷重	t		1.1
作業半径	m		4~12
揚程	m		250
速度	巻上	m/min	25/50
	起伏	sec	100
	旋回	r.p.m	0.44
	ジブ屈伸	m/min 50/60Hz	145/120
電動機	巻上	kW	3.7 2台
	起伏		1.5
	旋回		0.4
	巻上ロープ リール		2.2
操作		有線、無線	
電源容量	kVA・A	20・100	30・100
電源	V 50/60Hz	200/220	