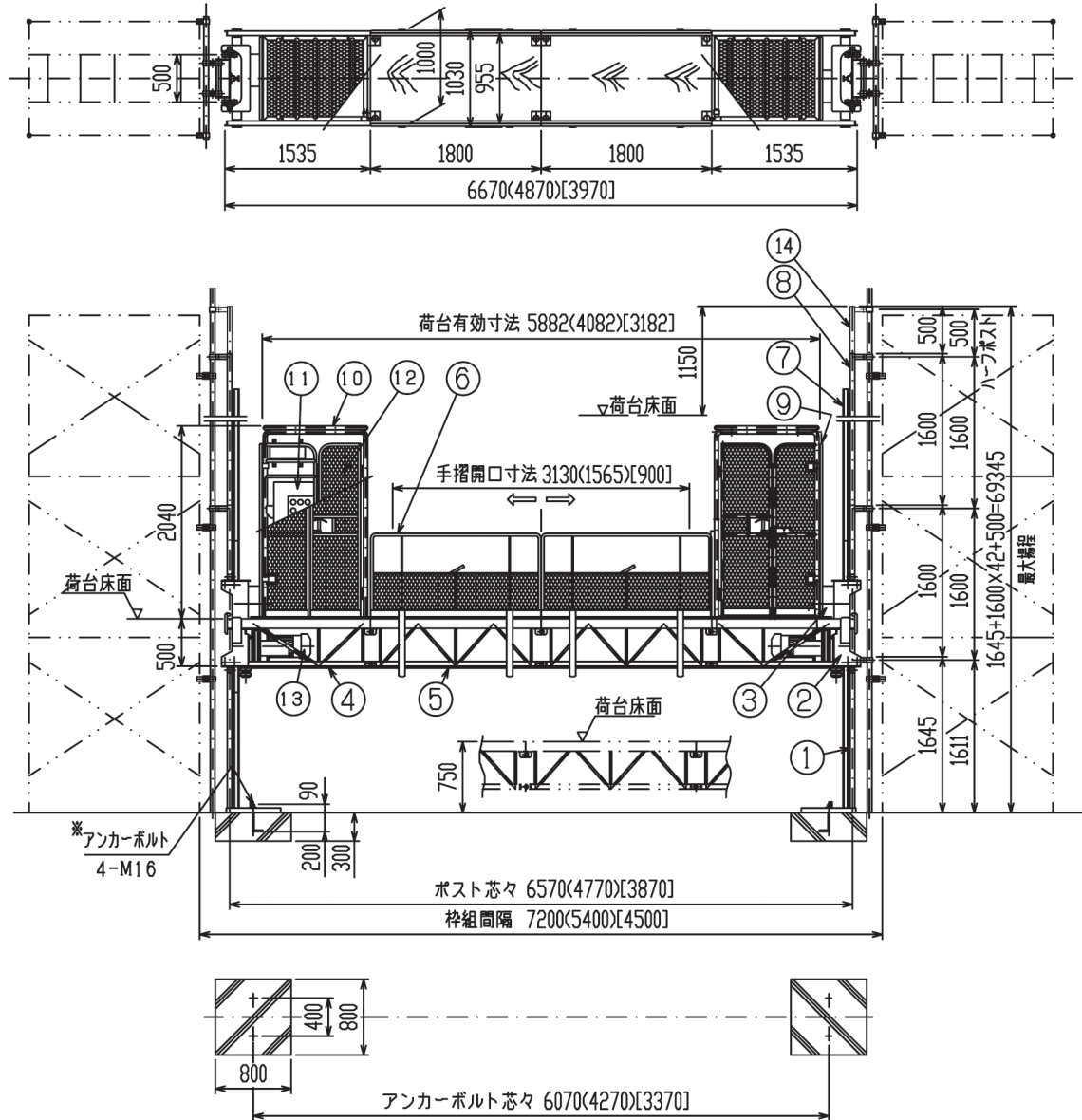


ロングスパンエレベーター HSL - 900B (サノヤスエンジニアリング)

(Fポスト 100m 揚程あり)

Bポスト使用



枠組間隔7.2m及び5.4mの場合には両ヘッドガード、片ヘッドガードのどちらのタイプでも可能です。

●仕様

| | |
|---------|-----------------------|
| 枠組間隔 L | 7200 5400 4500mm |
| 有効長 ℓ | 5882 4082 3182mm |
| 積載荷重 | 900kg,両ヘッド6人,片ヘッド3人 |
| 最大揚程 | 50m |
| ゲーター有効巾 | 955mm |
| 昇降速度 | 0.16m/s (50/60Hz) |
| 昇降方式 | ピンラック駆動方式 |
| 昇降用電動機 | 3.7KW 2基 |
| 操作方法 | 手動レバー操作 |
| 電源 | 200/220V 50/60Hz 3相交流 |
| 安全装置 | 傾斜時停止装置 |
| | ガバナ式落下防止装置 |
| | 水平バランスー |
| | 上昇時制限バランス装置 |
| | 下降時制限バランス装置 |
| | 昇降確認ブザー |
| | 非常時停止押ボタン |
| オプション | ベース緩衝ゴム |
| | 逆相警報ブザー |
| | 過負荷防止装置 |

●主要部品表

| No. | 部品名 |
|-----|------------|
| 1 | ベースポスト |
| 2 | 駆動フレーム |
| 3 | ガバナ式落下防止装置 |
| 4 | サイドゲーター |
| 5 | 中間ゲーター |
| 6 | スライド手摺 |
| 7 | ピンラック |
| 8 | ポスト |
| 9 | 背面パネル |
| 10 | ヘッドガード |
| 11 | 操作盤 |
| 12 | 乗降口扉 |
| 13 | 電動機 |

※アンカーボルトは客先手配
をお願いします。