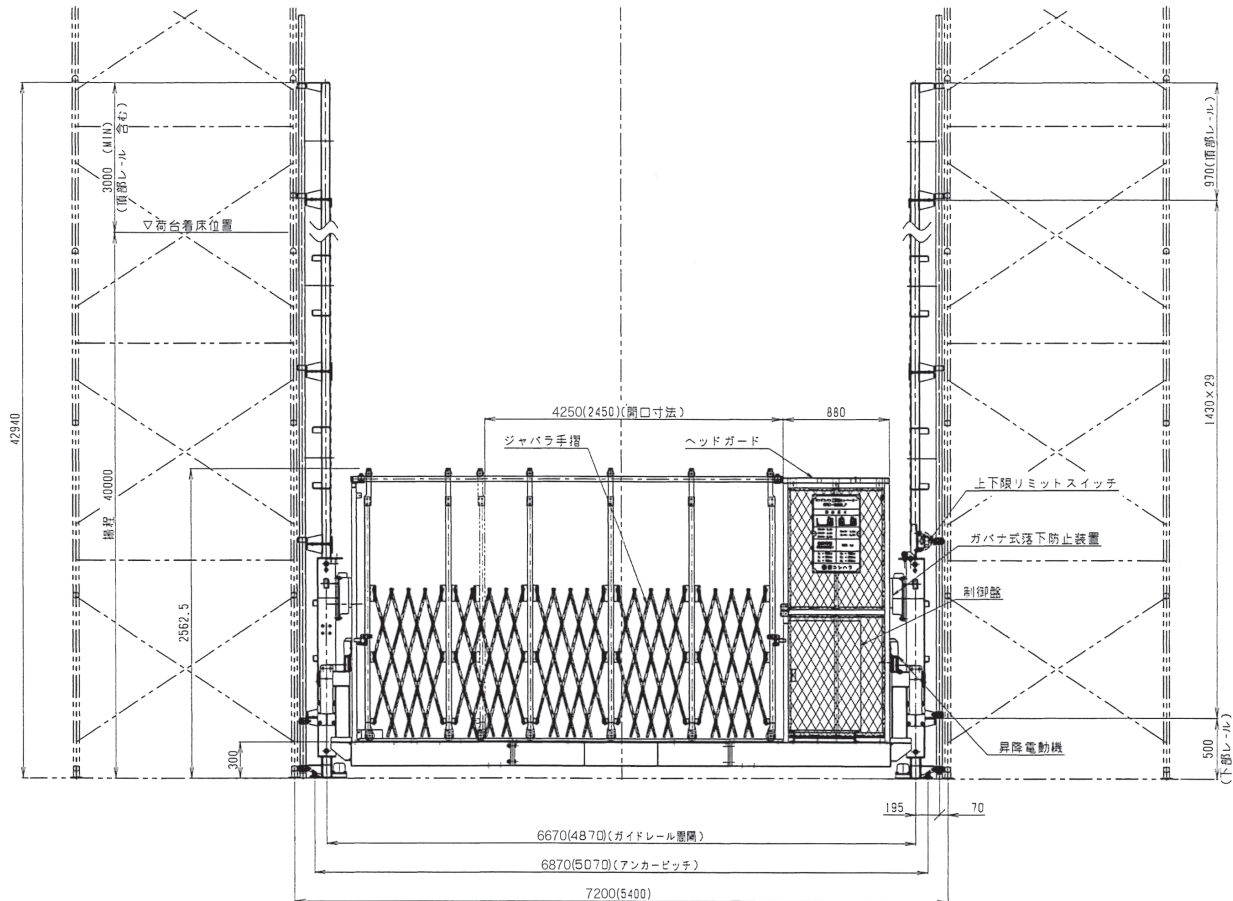


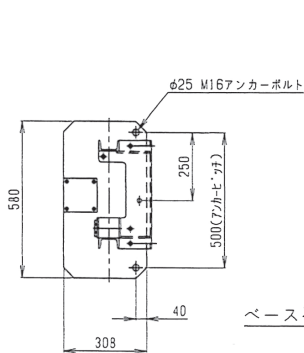
標準 (3スパン)



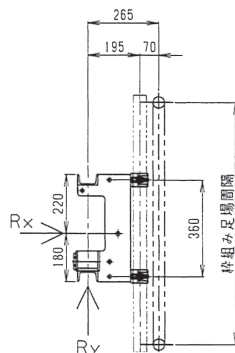
標準 (3スパン)

標準 3スパン型

仕様	
用途	ロングスパン工事用エレベーター
名称	KRD-980LF ローターデッキ
積載荷重	980kg
荷台寸法	6600(4800)×1080
ガイドレール間隔	6.67 (4.87) ^m
枠組足場間隔	7.2 (5.4) ^m
昇降方式	ラック (ロータリー) 駆動式
操作方式	レバーコントロール方式
揚程	60 ^m (max)
昇降速度	0.13/0.17 ^{m/sec} (8/10 ^{m/min})
電源	50 / 60 Hz
昇降電動機	3.7 ^{kW} × 4 ^P ブレーキ付 2台
安全装置	ガバナ式落下防止装置
	撒器傾き矯正装置 (制御盤内)
	撒器傾き遮断装置 (制御盤内)
	上・下限リミット
	手摺リミットスイッチ
	遮断設備&リミットスイッチ
電源	警報装置
	抜け止め検出装置
電源	3相 220/220V 50 / 60 Hz

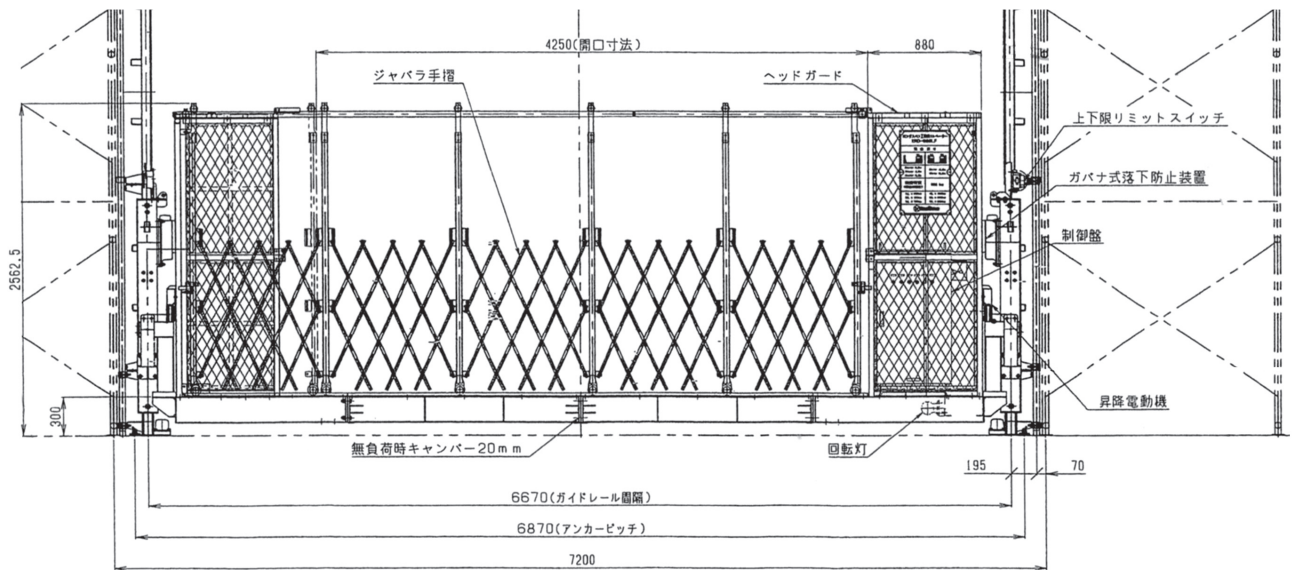


ベース平面図



サポーター部詳細

サポーター反力 (地震時)
 $R_x = 3514N$
 $R_y = 371N$



【片ヘッド】

