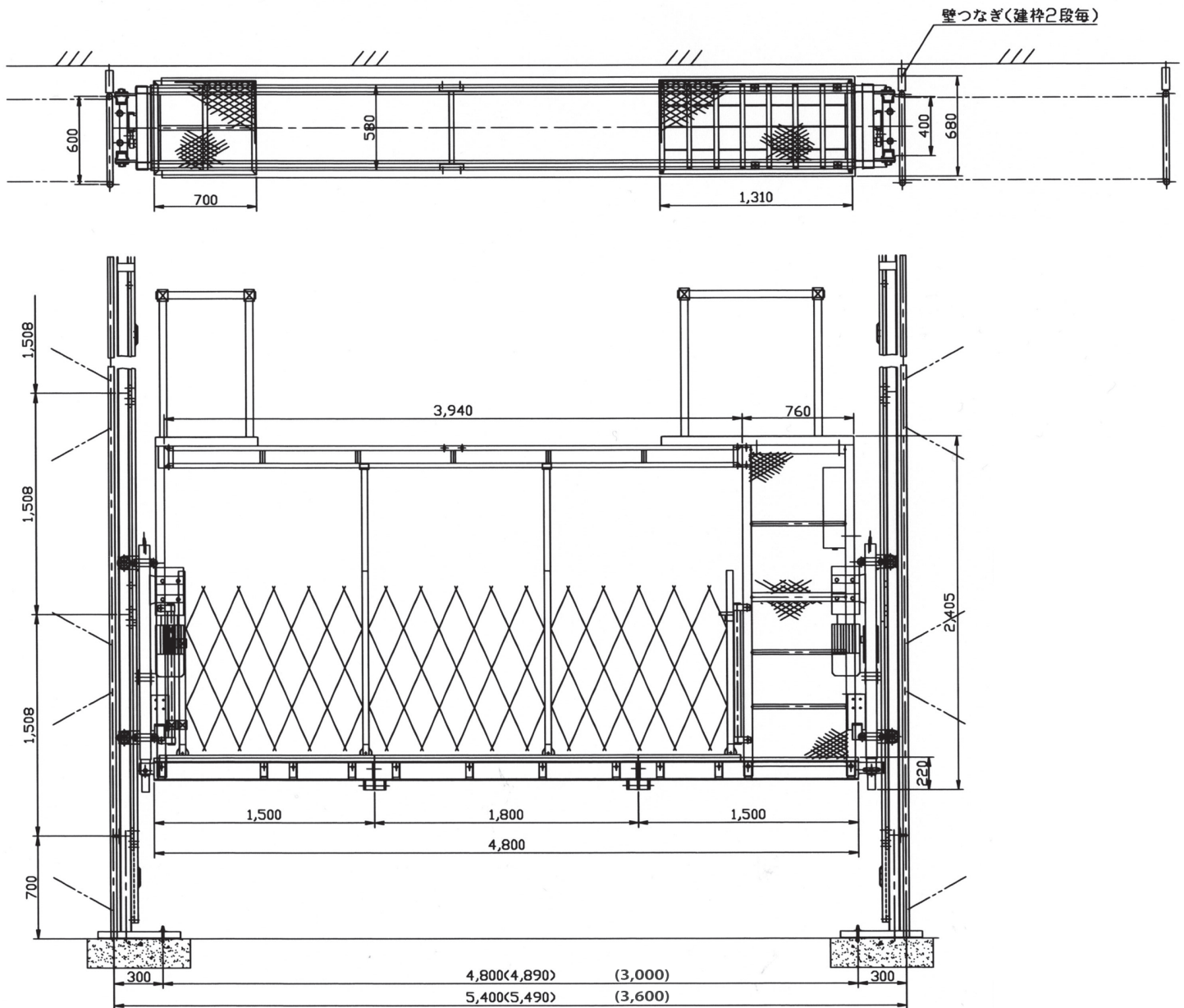


〔新機種〕 ロングスパンエレベーター SE - 900 III 5.4 型 (三葉工業)  
(3.6 型あり)



仕様	
積載荷重	900kg(定員2名)
荷台寸法	内寸法 4,800×580mm 外寸法 4,800×680mm
荷台寸法	内寸法 3,000×580mm 外寸法 3,000×680mm
電動機	2.2kw 2基
昇降速度	10.0m/min(50/60Hz)
昇降方式	ラック・ピニオン
操作方法	運転席リモコン
最大揚程	60m
安全装置	ガバナー式自動落下防止装置
	傾斜自動修正装置
	傾斜時停止装置(4度以上)
	上下制限装置
	組立解体時過昇防止装置
	下限時自動水平装置
	昇降時警報装置
	電源逆相防止装置
緩衝装置	
電源	200/220V 3相交流